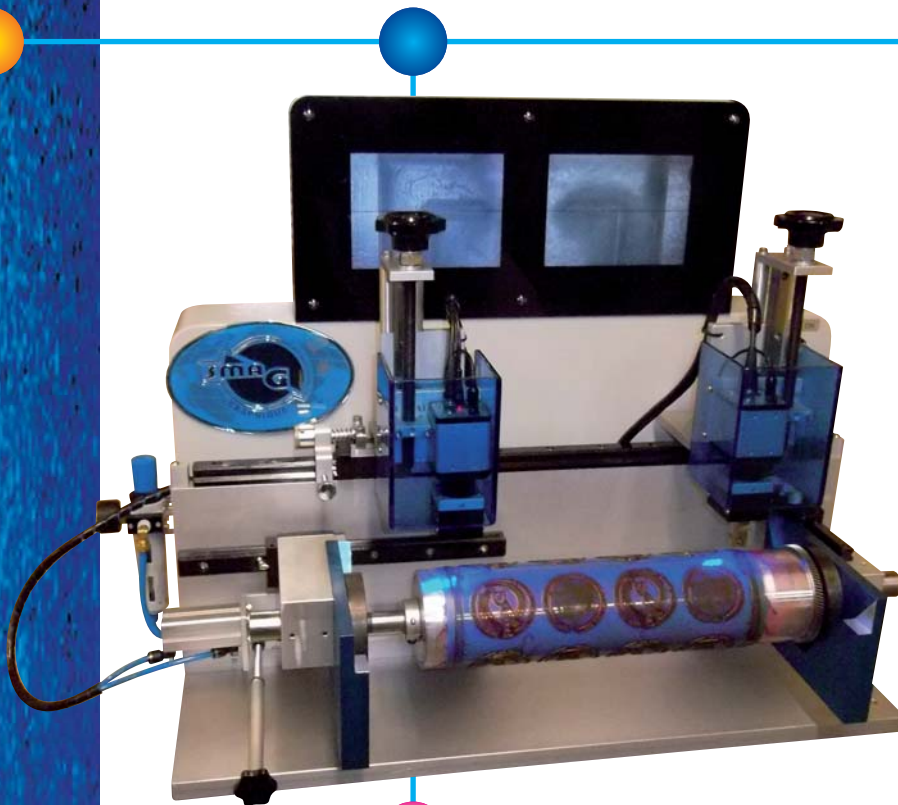


CLICHE STAR TY-F25

AUXILIARY
EQUIPMENT

Nouveauté SMAG ! Nouveauté SMAG ! Nouveauté SMAG !



GAGNEZ
DU TEMPS
DE CALAGE ET
DE GÂCHE !
CLICHE
STAR
TY-F25

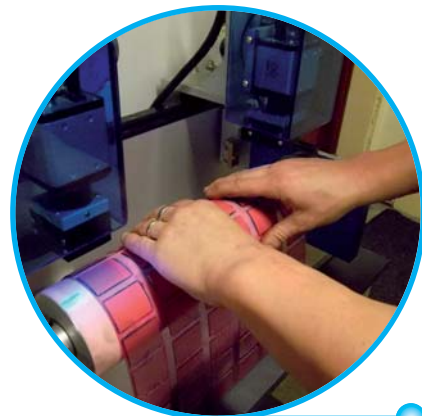
Unité de montage de clichés

Le Cliché Star permet
de monter les clichés avec
un repérage parfait et
de façon constante.

- Compatibilité avec tous les porte-clichés de presses flexo rotatives
- Développement de cylindres de 6" à 24"



• Mise en place du cylindre.



• Mise en place de la plaque.

CARACTÉRISTIQUES TECHNIQUES

CLICHE STAR TY-F25	
Poids	50 kg
Longueur mini & maxi	180 mm à 530 mm
Consommations électriques	220 volts
Air comprimé	Fourni avec un compresseur Pony 220 volts



CLICHE STAR TY-F25

New at SMAG! New at SMAG! New



**REDUCE
YOUR SET UP
TIME AND
WASTE !**

Plate mounter

The Registrar ensures that plates are properly mounted before they go to press and all identically.

- Compatible for mounting flexo plates for all rotary flexo presses
- Cylinders diameter ranging from 6" - 24"



• Cylinder installation.



• Plate installation.

TECHNICAL SPECIFICATIONS

CLICHE STAR TY-F25	
Weight	50 kg
Min & max length	From 180 mm to 530 mm
Power	220 volts
Compressed air	Supplied with Pony compressor 220 volts

SMAG EST PARTENAIRE



SMAG IS OFFICIAL



PARTNER



SMAG - SRAMAG Group

22, avenue du Garigliano - ZAC les Gâtines
91601 SAVIGNY-SUR-ORGE Cedex - France
Tel. +33 (0)1 69 05 59 33 - Fax +33 (0)1 69 96 30 20
www.smag-graphique.com - info@sramag.com

Distributor details